

COMPRÉHENSION ET RESPECT

Le groupe d'entraide Aphasie Lanaudière est un endroit où il est possible de tisser des liens et créer des amitiés, apprendre à vivre avec l'aphasie, participer à des activités et recevoir de l'aide et du soutien pour une plus grande autonomie. Lors de ces rencontres, les participants trouvent du réconfort, une grande ouverture et des astuces afin de vivre avec ce trouble.

Au groupe Aphasie Lanaudière, nous respectons les personnes aphasiques dans leur rythme, leurs capacités et leurs limites.

LÀ POUR VOUS DANS LANAUDIÈRE

Le groupe est offert aux personnes aphasiques et leurs proches résidant sur l'ensemble du territoire de Lanaudière.

MRC de Joliette

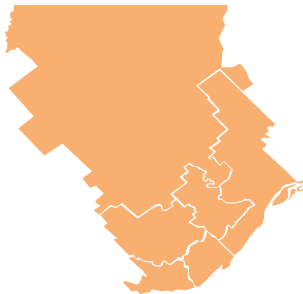
MRC d'Autray

MRC de Montcalm

MRC des Moulins

MRC de l'Assomption

MRC de Matawinie



L'ASSOCIATION DES PERSONNES HANDICAPÉES PHYSIQUES ET SENSORIELLES SECTEUR JOLIETTE (APHSSJ)

En plus de ce qu'offre le groupe, les membres ont aussi accès aux divers services de l'Association des personnes handicapées physiques et sensorielles secteur Joliette : activités, info-référence, prêt de matériel, support à l'obtention des services et bien plus!

VOUS DÉSIREZ DISCUTER? NOUS SOMMES LÀ!



COURRIEL

info@aphpssj.com



ADRESSE

200, rue de Salaberry, local 134,
Joliette (QC), J6E 4G1



TÉLÉPHONE

450 759-3322

1 888 756-3322 (sans frais)



TÉLÉCOPIEUR

450 759-8749



SITE WEB

www.aphpssj.com



Le groupe d'entraide Aphasie Lanaudière est parrainé par



Association des personnes handicapées
physiques et sensorielles secteur Joliette

Groupe
d'entraide
aphasie
Lanaudière



**RESSOURCE POUR LES PERSONNES
APHASIQUES ET LEURS PROCHES**

À PROPOS DE L'APHASIE

L'APHASIE, QU'EST-CE QUE C'EST?

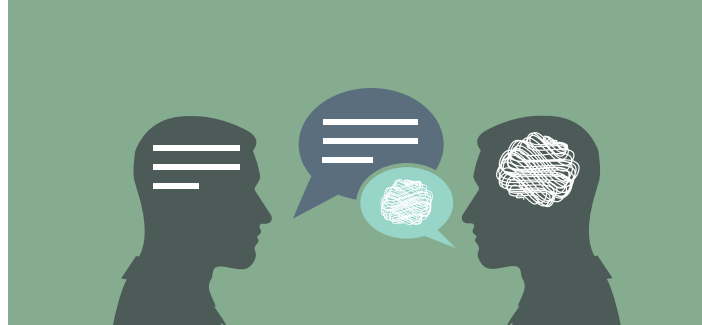
Nous définissons l'aphasie comme étant un trouble du langage allant de diverses difficultés de la parole à une perte totale de la faculté de s'exprimer. L'aphasie peut entraîner des perturbations tant dans l'expression que dans la compréhension. En fait, plusieurs formes du langage peuvent être touchées : la parole, la lecture, l'écriture et la compréhension.

Plusieurs causes peuvent être à l'origine de l'aphasie. Celles-ci sont toujours reliées à un dommage subit au cerveau qui se situe dans les zones du langage.

Les trois causes les plus fréquentes de l'apparition de la maladie sont :

- L'accident vasculaire cérébral (AVC)
- Les tumeurs au cerveau
- Le traumatisme craniocérébral (TCC).

Les types d'aphasie dont une personne peut souffrir sont nombreux. Pour de plus amples informations sur les types, n'hésitez pas à consulter notre site web au www.aphpssj.com sous la section groupe aphasie.



PLUSIEURS SYMPTÔMES

Le manque du mot : celui-ci consiste au fait que la personne cherche le mot, mais il ne vient pas, un peu comme si elle avait un trouble de la mémoire, mais la mémoire n'est aucunement affectée dans ce déficit.

La réduction de l'expression : on pourrait résumer ce symptôme par le fait que la personne a de la difficulté à communiquer, et ce, autant dans la communication verbale qu'écrite.

Le trouble arthrique : ce symptôme est caractérisé par le fait que la personne n'arrive pas à prononcer ses mots.

La paraphasie : nous apercevons ce symptôme lorsque la personne aphasique se trompe de mot ou qu'elle déplace les syllabes dans un mot.

Le jargon : Lorsqu'une personne aphasique invente des mots ou qu'elle déforme ses mots. Il devient donc très difficile de la comprendre.

La stéréotypie : nous remarquons ce symptôme lorsqu'une personne mentionne toujours le même mot ou encore produit toujours les mêmes sons.

Le trouble de compréhension : la personne aphasique a parfois de la difficulté à bien comprendre ce que les gens lui disent, et ce, même si elle entend bien.

Parce qu'elle rend la communication difficile, l'aphasie bouleverse la vie sociale et la participation d'une personne dans la collectivité.

LE GROUPE APHASIE LANAUDIÈRE

Nous offrons, pour les personnes aphasiques et leurs proches, un groupe d'entraide afin d'apprendre à mieux vivre avec le trouble et d'échanger avec des gens qui ont la même réalité. Mais plus précisément, le groupe offre :

- **Des cafés-rencontres mensuels.** Ces rencontres sous forme d'un groupe de discussion permettent à ses membres de discuter de l'aphasie et d'apprendre à vivre avec le trouble ou tout simplement d'échanger sur un sujet qui leur tient à coeur.
- **Des conférences et des séances d'information** sont parfois organisées afin d'en apprendre plus sur l'aphasie et ses impacts. Que ce soit pour les membres ou les proches, les thèmes et/ou les conférenciers sont déterminés au préalable selon la demande.
- À l'occasion, **des ateliers** sont organisés afin de permettre de stimuler la parole et d'obtenir de nouveaux acquis.
- **Des services psychosociaux.** Un service psychosocial ponctuel est offert aux membres et leurs proches afin de leur venir en aide et de les soutenir dans les moments plus difficiles.

UN GROUPE CRÉÉ POUR VOUS ET ADAPTÉ À VOUS!

Le groupe d'entraide Aphasie Lanaudière est parrainé par l'APHPSSJ, mais possède son propre comité organisateur formé de personnes aphasiques, de proches et d'un employé de l'APHPSSJ.

Que ce soit pour les thèmes des cafés-rencontres, les conférences ou les activités, ceux-ci sont déterminés au préalable par le comité organisateur.